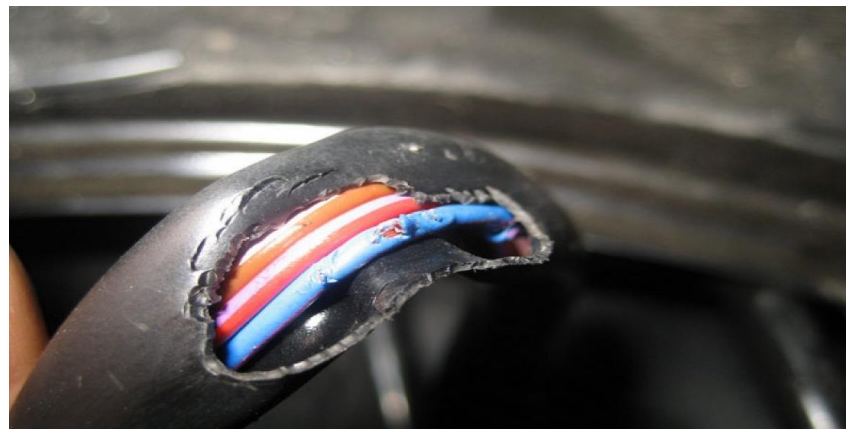


Перечень критичных нарушений, угрожающих здоровью и жизни людей, нормальной работе оборудования, требующих отключения электрооборудования или объекта

1. Нарушение целостности корпусов электрооборудования, нарушена изоляция электрооборудования, повреждена изоляция кабельных линий (пункт 8.1 чек-листа)
2. Нагрев электрооборудования сверх допустимого значения: превышение граничных значений показаний термо-сигнализаторов, оплавление изоляции кабельных линий, наличие следов побегалости на контактных соединениях, превышение мощности потребителей над установленной мощностью источника (пункты 3.23, 3.10. чек-листа)
3. Отсутствует и/или нарушено заземление оборудования(пункт 3.9 чек-листа)
4. Отсутствует ограждение исключая случайное прикосновение к токоведущим частям(пункт 3.11 чек-листа)
- 5.Отсутствие запирающих устройств электроустановок и электрооборудования, имеется доступ не электротехнического персонала к открытым токоведущим частям электроустановок(пункт 3.1 чек-листа)
6. Кабельные линии проложены открыто по земле, без защитных конструкций(пункт 3.18 чек-листа)
7. Повышенная вибрация, не свойственный шум электрических машин и электрооборудования (пункт 3.23 чек-листа)
8. Соединение кабельных линий выполнено скрутками (пункты 3.10, 3.24 чек-листа)
9. Неукомплектованность защитными средствами согласно утвержденному перечню: отсутствие плакатов и знаков по электробезопасности, отсутствие (использование поврежденных) электрозащитных средств и электроинструмента, а так же не прошедших испытания (с просроченной датой испытаний) (пункты 4.2-4.6, 7,5 чек листа)
10. Эксплуатация электрооборудования и электроустановок персоналом без соответствующей квалификации и аттестации (пункт 6.1 чек-листа)
11. Отсутствие распорядительных документов о назначении лиц, ответственных за электрохозяйство, исправное состояние, проведение периодических испытаний и проверок ручных электрических машин, переносных электроинструментов и светильников, вспомогательного оборудования (пункт 2.6 чек-листа)
12. Отсутствие: проекта электроснабжения, постоянного либо временного решения на подключение электроустановок потребителя, технического отчета (в т.ч. протоколов измерений и испытаний), оформленных надлежащим образом документов с сетевой организацией на подключение к электрической сети (пункты 2.5, 2.49 чек-листа)

Нарушения, угрожающие здоровью и жизни людей, нормальной работе оборудования, требующие отключения электрооборудования или объекта

1. Нарушение целостности корпусов электрооборудования, нарушена изоляция электрооборудования, повреждена изоляция кабельных линий



2. Сверхнормативный нагрев электрооборудования, кабельных линий, контактных соединений



Нарушения, угрожающие здоровью и жизни людей, нормальной работе оборудования, требующие отключения электрооборудования или объекта

3. Отсутствует и/или нарушено заземление оборудования



4. Отсутствует ограждение исключая случайное прикосновение к токоведущим частям



Нарушения, угрожающие здоровью и жизни людей, нормальной работе оборудования, требующие отключения электрооборудования или объекта

5. Кабельные линии проложены открыто по земле, без защитных конструкций



6. Отсутствие запирающих устройств электроустановок и электрооборудования, имеется доступ не электротехнического персонала к открытым токоведущим частям электроустановок

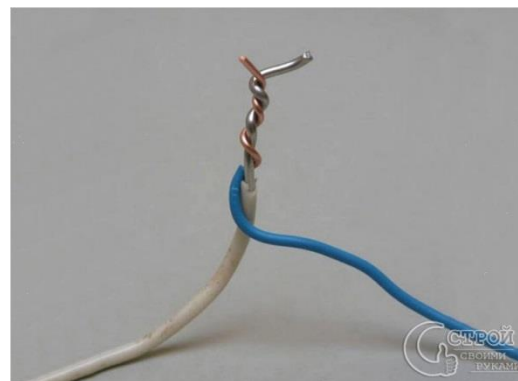


Нарушения, угрожающие здоровью и жизни людей, нормальной работе оборудования, требующие отключения электрооборудования или объекта

7. Повышенная вибрация, не свойственный шум электрических машин и электрооборудования

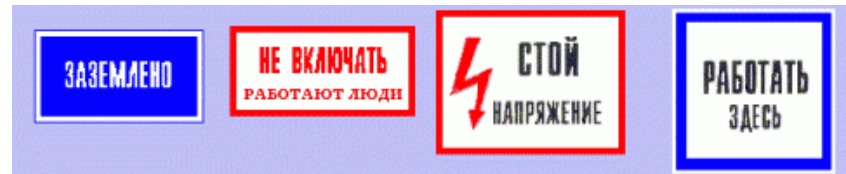


8. Соединение кабельных линий выполнено скрутками

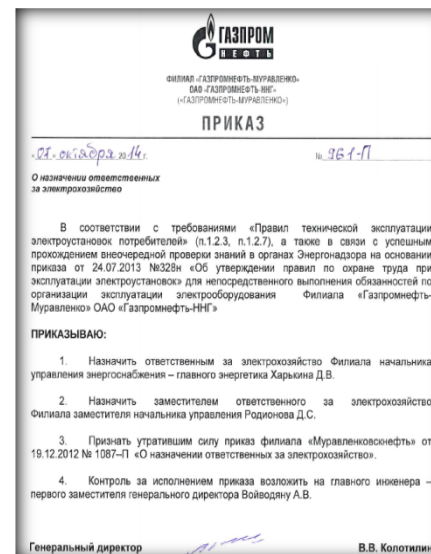


Нарушения, угрожающие здоровью и жизни людей, нормальной работе оборудования, требующие отключения электрооборудования или объекта

9. Отсутствие плакатов и знаков безопасности, отсутствие (использование поврежденных) электрозащитных средств и электроинструмента, а так же не прошедших испытания (с просроченной датой испытаний)



10. Отсутствие распорядительных документов о назначении лиц, ответственных за электрохозяйство, исправное состояние, проведение периодических испытаний и проверок ручных электрических машин, переносных электроинструментов и светильников, вспомогательного оборудования



Нарушения, угрожающие здоровью и жизни людей, нормальной работе оборудования, требующие отключения электрооборудования или объекта

11. Эксплуатация электрооборудования и электроустановок персоналом без соответствующей квалификации и аттестации



12. Отсутствие: проекта электроснабжения, технического отчета (в т.ч. протоколов измерений и испытаний), оформленных надлежащим образом документов с сетевой организацией на подключение к электрической сети

